



CASA DELLE FARFALLE

VIA JELENIA GORA 6/D • MILANO MARITTIMA (RA)

Casa delle Farfalle è l'ambiente ideale dove approfondire il grande tema della biodiversità e argomenti naturalistici legati al mondo degli insetti e delle farfalle. Principale attrattiva del parco tematico è una serra di oltre 500 mq che ospita il volo di centinaia di colorate farfalle tropicali e che riproduce l'habitat delle foreste pluviali. Alla serra si affianca la casa degli insetti, dedicata a insetti stecco, mantidi, api, formiche, bombi, scarabei e altri piccoli animali che vivono nei tre ambienti acqua, aria, terra. Il percorso si completa con il giardino delle farfalle, un ampio giardino creato per favorire la biodiversità locale e studiato in modo tale da attirare farfalle e altri invertebrati. Al suo interno trovano posto una serra dedicata alle farfalle locali, un percorso botanico con diverse specie delle nostre pinete e aree verdi, alcuni progetti sperimentali quali aiuole, installazioni viventi e hotel per insetti. La visita può essere integrata con il Parco Naturale di Cervia o con il Centro Visite Salina di Cervia, dove continuare e completare il percorso sulla biodiversità.



Legenda simboli V Visita guidata | 🇬🇧 Disponibile anche in lingua inglese

PROPOSTE DIDATTICHE

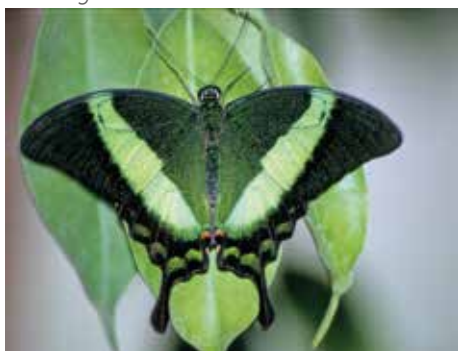
BUTTERFLIES AND OTHERS INSECTS | V 🇬🇧

Visita alla serra delle farfalle tropicali dove osservare da vicino centinaia di farfalle in volo e studiarne il processo della metamorfosi attraverso tutti gli stadi di vita, dall'uovo all'insetto adulto. A seguire visita a Casa degli Insetti per conoscere meglio il mondo degli invertebrati, i loro adattamenti ai vari ambienti e le loro abitudini.
mezza giornata • € 10



ALLEATI O COMPETITORI | V

In futuro gli insetti saranno nostri alleati o competitori? Potranno essere in grado di risolvere i problemi alimentari o di inquinamento? Saranno antagonisti che consumeranno risorse importanti per l'uomo? Partendo dagli insetti presenti a Casa delle Farfalle, con osservazioni, esperimenti e indagini, cerchiamo di far luce su aspetti sempre più importanti nel rapporto uomo-insetto.
mezza giornata • € 10



INFO UTILI PER IL DOCENTE

- Le attività a catalogo sono abbinabili per formare mezze/interne giornate con tariffe agevolate o percorsi didattici di più giorni.
- Le attività si svolgono per un minimo di 15 paganti.
- È possibile unire la conoscenza del territorio con lo studio della lingua inglese scegliendo di svolgere le attività contrassegnate dal simbolo 🇬🇧

Puoi abbinare
alle nostre attività
un ingresso o un
laboratorio didattico
a Mirabilandia!

Chiamaci per info
0544 995671

**RICHIEDI
IL PREVENTIVO**
per costruire
percorsi residenziali
di più giorni
soggiornando sul territorio
In collaborazione con l'agenzia viaggi
Giratlantide

PER INFORMAZIONI
0544 965801
giratlantide@giratlantide.net

Segreteria didattica e organizzativa

tel +039 0544 995671 | casadellefarfalle@atlantide.net | www.casadellefarfalle.net